

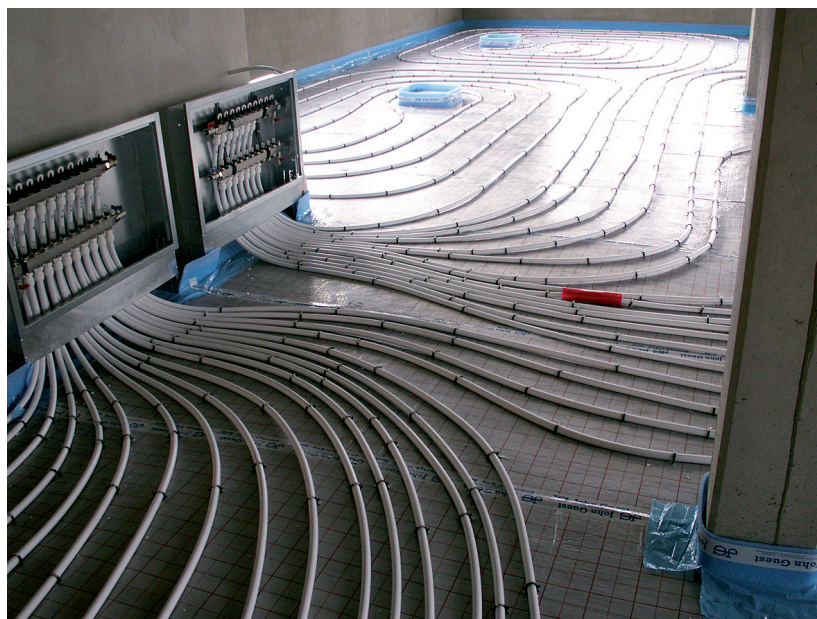


John Guest®



SPEEDFIT – KOMPLETNY SYSTEM ZŁĄCZY WTYKOWYCH DO INSTALACJI SANITARNO-GRZEWICZYCH

INSTALACJE GRZEWICZE / OGRZEWANIE PODŁOGOWE / PŁASZCZYZNOWE



ZASTOSOWANIE

Przeznaczony do zastosowań w instalacjach zimnej i ciepłej wody użytkowej, instalacjach grzewczych oraz ogrzewania i chłodzenia płaszczyznowego

ZALETY

- złącza Speedfit® umożliwiają wielokrotne łączenie oraz demontaż połączeń bez uszkodzenia złącza czy rury, które można ponownie użyć
- prosty montaż ogranicza do minimum możliwość popełnienia błędu; połączenie zostaje wykonane niezwykle szybko, a szczelność nie wymaga stałej kontroli
- za pomocą systemu Speedfit® można wykonać kompletne instalacje w domach jednorodzinnych, wielorodzinnych czy mieszkaniach; można także wykonać tylko częściowe instalacje w połączeniu z tradycyjnymi instalacjami za pomocą szerokiej gamy złączy przejściowych
- modułowość produktów Speedfit® oraz niezwykle cechy montażowe powodują, że jest to kompletny i ekonomiczny system instalacyjny; posiada korzystne właściwości użytkowe; jest odporny na korozję, nie tworzą się osady,

nie występują przewężenia przekroju; elastyczność rur zmniejsza możliwość pęknięcia w ujemnych temperaturach, niweluje hałas wywołany przepływem i odkształceniami; materiał nie zawiera związków toksycznych, ołowiu i gwarantuje długą żywotność systemu

CHARAKTERYSTYKA

Materiał: PE-Xb w kolorze białym z barierą antydyfuzyjną z EVOH

Wymiary:

- śr./gr. [mm]: 10/1,65; 12/1,65; 15/1,75; 22/2,15; 28/2,75

- dł. [m]: 25,50 (Ø10, 15, 22 mm), 100 (Ø10,12,15 mm) (zwoje); 3 (Ø15, 22, 28 mm) (sztangi); 2, 5 i 6 (odcinki) – na zamówienie

Maks. ciśnienie robocze [MPa]: 1,2 (instalacje wody zimnej); 0,6 (instalacje wody ciepłej); 0,3 (instalacje c.o. i ogrzewania podłogowego)

Maks. temperatura robocza czynnika:

- +20°C – instalacje wody zimnej;
- +65°C – instalacje wody ciepłej;
- +82°C – instalacje c.o.

Rodzaje połączeń: złącza PE-X z gniazdem wtykowym i nakrętką zabezpieczającą; złącza z PE-X z gniazdem wtykowym, nakrętką zabezpieczającą i ruchomą nakrętką z mosiądzu; złącza mosiężne

z gniazdem wtykowym oraz złącza mosiężne z gwintem zewnętrznym lub wewnętrznym
Cechy szczególne: złącza SPEEDFIT® mają specjalną nakrętkę, której dokręcenie powoduje dociśnięcie uszczelki pierścieniowej do rury i zabezpieczenie złącza; również tulejki usztywniające są wyposażone w uszczelki, co w sumie daje podwójne uszczelnienie i zabezpieczenie wykonanego połączenia

INFORMACJE DODATKOWE

Kraj produkcji: Wielka Brytania

Gwarancja: 25 lat na wady materiałowe i produkcyjne

Aprobaty i certyfikaty: ISO 9001, ISO 14001, Certyfikaty BSI, BBA, WRAS, KOMO, OKK-OKI, Dopuszczenie KIWA, DVGW, Attest Higieniczny PZH, Deklaracja zgodności

Pozostała oferta: ● złącza (POM, mosiądz) oraz rury (PA 12, do instalacji sprężonego powietrza) ● złącza (POM, PP) oraz rury (PE) ● złącza (POM, mosiądz) oraz węże

John Guest Speedfit®

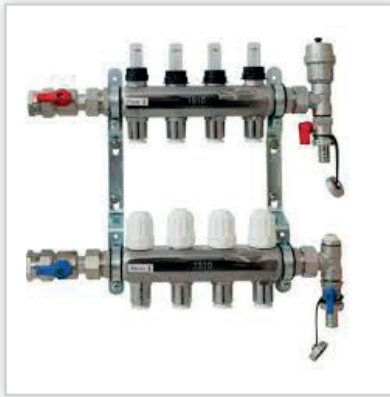
JOHN GUEST POLSKA Sp. z o.o.

ul. Starołęcka 7, 61-361 Poznań

tel. 61 878 04 08, faks 61 878 02 85, www.johnguest.com, e-mail: info@johnguest.pl



John Guest, Złącza Speedfit. Zastosowanie: w instalacjach zimnej i ciepłej wody użytkowej, instalacjach grzewczych oraz ogrzewania i chłodzenia płaszczynowego. Zakres średnic od $\varnothing 10$ mm do $\varnothing 28$ mm umożliwia optymalny dobór produktów do ich przeznaczenia. **Zalety:** niesamowicie prosty i szybki montaż – bez użycia ciężkich, skomplikowanych i drogich narzędzi – redukuje czas instalacji nawet do 40%.



John Guest, Rozdzielacze. Produkowane są z wysokiej jakości stali szlachetnej i montowane na dźwiękochłonnej konsoli (zgodnie z DIN4109). **Wyposażenie:** dwa zawory kulowe 1" oraz dwa zawory kulowe 1/2", przepływomierze, tuleje i pierścienie zabezpieczające. **Montaż rur:** wyłącznie poprzez wciśnięcie rury w szybkozłączkę 15 mm rozdzielacza. **Regulacja ilości przepływu obiegów grzewczych:** wyłącznie przez zawory regulacji na przepływomierzach (5 l/min). **Rozstaw przyłączy rur:** 50 mm.



John Guest, Centrala sterująca Wi-Fi, 12 V lub 230 V. Sterowanie – do 8 stref grzewczych. Funkcje dodatkowe takie jak: sterowanie pompą lub bojlerem mogą być załączane automatycznie. Status trybu pracy wszystkich obiegów grzewczych oraz funkcji wyświetlany jest przez diody LED. Każdą strefą grzewczą można sterować max. 6 silownikami termicznymi (230 V).



John Guest, Rury BPEX. Tak jak złącza Speedfit – wykonane są z wysokiej jakości tworzywa sztucznego odpornego na działanie wysokich temperatur i ciśnienia. Przeznaczone są do zastosowań w instalacjach sanitarnych do ciepłej i zimnej wody. Dostępne w sztangach i zwojach w rozmiarach od $\varnothing 10$ mm do $\varnothing 28$ mm.



John Guest, Zespół pompowo-mieszający. Stosowany dla maks. mocy grzewczej 2-3 kW. Wstępnie, fabrycznie zamontowany jest na dźwiękochłonnej konsoli oraz okablowany. Składa się z pompy cyrkulacyjnej (Grundfos UPS 25-60) oraz zaworu mieszającego do regulacji temperatury zasilania (min. 35°C, maks. do 65°C). Montaż rury następuje wyłącznie za pomocą 15 mm techniki wtykowej.



John Guest, Termostaty pokojowe JG. Programowanie: manualne lub cyfrowe – z dodatkową funkcją wody ciepłej (lub bez), tryb 5/2 lub 7-dniowy, maks. 4 różne ustawienia czasu i temperatury każdego dnia. W każdej chwili można zmieniać ręcznie temperaturę pomieszczenia (bez względu na zaprogramowany tryb pracy). Za pomocą zegara sterującego JG można programować czas dla termostatów manualnych umieszczonych w różnych pomieszczeniach. Dostępne termostaty Wi-Fi, 12 V.



John Guest, Rozwijak. Przenośne i składane narzędzie z hamulcem do rozwijania i układania rur ogrzewania podłogowego o długości 200-600 m. Rdzeń wewnętrzny regulowany. **Obciążenie:** do 90 kg. Zapewnia łatwą obsługę oraz układanie rur.



John Guest, Rury z PE-RT. Materiał: elastyczne, 5-warstwowe rury wykonane z tworzywa PE-RT zgodnie z DIN 16833 oraz warstwy antydyfuzyjnej (EVOH) zgodnie z DIN 4726. Wewnętrzna i zewnętrzna powłoka z tworzywa składa się z PE-RT. Znajdująca się pomiędzy nimi warstwa antydyfuzyjna wytworzona jest z tworzywa EVOH, która sklejana jest z warstwami PE-RT. **Zakres średnic \varnothing [mm]:** 15.



John Guest, Natynkowa szafka rozdzielacza. Szafka służy do umieszczenia rozdzielacza, nadaje się do montażu w ścianie. Szafkę można regulować na wysokość i głębokość. Głębokość zabudowy wynosi 110-160 mm, wysokość 705-805 mm. Dzięki temu ustawienie szafki równo ze ścianą czy tylnikiem staje się bezproblemowe.